



HORECA MAR
CREAMOS DESEOS

COLOR

Color Your Wellness.

Created and Manufactured in Italy

A vibrant, colorful background of a Holi festival. The scene is filled with a thick cloud of multi-colored powder (yellow, pink, blue, green) being thrown by a crowd of people. In the foreground, several hands are visible, some holding water bottles, suggesting the playful nature of the event. The overall atmosphere is festive and joyful.

COLOR

Color Your Wellness.

"Il colore. è un potere che influenza direttamente l'anima"

COLOR IS A POWER THAT DIRECTLY INFLUENCES THE SOUL

Wassily Kandinsky

LA COULEUR EST UNE PUISSANCE QUI INFLUENCE DIRECTEMENT L'ÂME
EL COLOR ES UN PODER QUE INFLUYE DIRECTAMENTE EN EL ALMA
FARBE IST EINE KRAFT, DIE DIE SEELE DIREKT BEEINFLUSST
A COR É UM PODER QUE INFLUENCIA DIRETAMENTE A ALMA
KLEUR IS EEN KRACHT DIE DE ZIEL DIRECT BEÏNVLOEDT
ΤΟ ΧΡΩΜΑ ΕΙΝΑΙ ΜΙΑ ΔΥΝΑΜΗ ΠΟΥ ΕΠΗΡΕΑΖΕΙ ΑΜΕΣΑ ΤΗΝ ΨΥΧΗ
CULOREA ESTE O PUTERE CARE INFLUENȚEAZĂ DIRECT SUFLETUL
ЦВЕТЪТ Е СИЛА, КОЯТО ВЛИЯЕ ДИРЕКТНО ВЪРХУ ДУШАТА
ЦВЕТ — ЭТО СИЛА, КОТОРАЯ НЕПОСРЕДСТВЕННО ВЛИЯЕТ НА ДУШУ

اللون قوة تؤثر مباشرة على الروح

BOJA JE SNAGA KOJA DIREKTNO UTIČE NA DUŠU
FÄRG ÄR EN KRAFT SOM DIREKT PÅVERKAR SJÄLEN
BARVA JE MOČ, KI NEPOSREDNO VPLIVA NA DUŠO

שפנה לע תורשי! עיפשמש חכ אוה עבצ

颜色是一种直接影响灵魂的力量

रंग एक शक्ति है जो सीधे आत्मा को प्रभावित करता है

VÄRI ON VOIMA, JOKA VAIKUTTAA SUORAAN SIELUUN
LITUR ER AFL SEM HEFUR BEIN ÁHRIF A SÁLINA
FARGE ER EN KRAFT SOM PÁVIRKER SJÆLEN DIREKTE
FARVE ER EN KRAFT, DER PÁVIRKER SJÆLEN DIREKTE
KOLOR TO SIŁA, KTÓRA BEZPOŚREDNIO WPŁYWA NA DUSZĘ
A SZÍN EGY OLYAN ERŐ, AMELY KÖZVETLENŰL HAT A LÉLEKRE
BOJA JE SNAGA KOJA IZRAVNO UTJEČE NA DUŠU
BARVA JE SÍLA, KTERÁ PŘÍMO OVLIVNŮJE DUŠI

IT - Il nostro cervello subisce l'impatto delle diverse tonalità, innescando reazioni chimiche che stimolano diversi stati d'animo. Molti studi affermano che i colori possono influenzare positivamente l'umore, provocando effetti benefici sulle persone. La linea Color, con le sue sfumature cromatiche, dona relax, distensione e calma grazie ai toni dell'azzurro e del verde, ma sprigiona anche energia e creatività con il giallo e l'arancio. Usa l'aromaterapia per donare benessere sia a livello fisico, che a livello mentale ed emotivo non solo attraverso l'impiego olfattivo delle essenze, ma anche attraverso il loro uso topico.

EN - Studies say that colors may influence the mood, causing emotional and psychological effects on people. the different tonalities affect our brain, encouraging chemical reactions that stimulate different moods. the "colors" line, with its chromatic shades, gives relax, distension and calm, thanks to the tone of the blue and green, but also spreads energy and creativity with yellow and orange. everything is completed with the essence of citrus, vanilla and cedar wood, which give a touch of freshness.

FR - De nombreuses études affirment que les couleurs peuvent influencer l'humeur en provoquant des émotions sur les personnes. notre cerveau subit l'impact des diverses tonalités, ce qui entraîne des réactions chimiques qui stimulent divers états d'âme. la collection « colors », avec ses nuances de couleur, donne une touche relaxante, calme et de détente grâce à ses tons bleu ciel et verts, mais elle libère aussi de l'énergie et de la créativité à travers ses tons jaune et orange. le tout vient compléter les essences d'agrumes, de vanille et de bois de cèdre qui apportent une touche pimpante de fraîcheur.

ES - Muchos estudios afirman que los colores pueden afectar el humor, causando efectos emocionales en las personas. Nuestro cerebro está sujeto al impacto de las diferentes tonalidades, provocando reacciones químicas que estimulan los diferentes estados del alma. la línea "colores", con sus sombras cromáticas, da relajación, distensión y calma gracias a los tonos del azul y verde, pero también transmite energía y creatividad con el amarillo y el naranja. todo se completa con las esencias de cítricos, vainilla y madera de cedro, que donan un toque alegre de frescura.

DE - Zahlreiche Studien bestätigen, dass Farben die Stimmung beeinflussen und bei Menschen Gefühle auslösen. Unser Gehirn nimmt die Wirkung verschiedener Farben wahr, wodurch chemische Reaktionen ausgelöst werden, die wiederum unterschiedliche Gefühle auslösen. Die farblichen Nuancen der Linie „colors“ sorgen mit Farben wie Blau und Grün für Entspannung und Ruhe. Gelb und Orange hingegen versprühen Energie und fördern die Kreativität. Dies alles wird durch Essenzen von Zitrusfrüchten, Vanille und Zedernholz abgerundet, die spritzige Frische verleihen.

PT - Muitos estudos demonstram que as cores podem influenciar o humor, desencadeando efeitos emocionais nas pessoas. O nosso cérebro sofre o impacto dos diferentes tons, que desencadeiam reações químicas que estimulam estados de espírito diferentes. a linha "colors", com as suas nuances cromáticas, proporciona relaxamento, paz e tranquilidade graças aos tons de azul e verde, mas também liberta energia e criatividade através dos tons de amarelo e laranja. tudo é completado com as essências de cítrinos, baunilha e madeira de cedro, que proporcionam um intenso toque de frescura.

NL - Onderzoekers zeggen dat kleuren de stemming kunnen beïnvloeden, wat emotionele en psychologische effecten heeft op mensen. de verschillende tinten beïnvloeden onze hersenen en stimuleren chemische reacties die verschillende stemmingen stimuleren. de "colors"-lijn, met zijn kleurrijke tinten, geeft ontspanning, verkwikking en rust, dankzij de tint van het blauw en het groen, maar verspreidt ook energie en creativiteit met geel en oranje. alles wordt gecompleteerd met de essentie van citrus, vanille en cederhout, die voor een vleugje frisheid zorgen.

GR - Μελετες δειχνουν οτι τα χρωματα μπορει να επηρεασουν τη διαθεση, με συναισθηματικες και ψυχολογικες επιδρασεις στους ανθρωπους. οι διαφορετικοι τονοι επηρεαζουν το μυαλο μας, ενθαρρυνοντας χημικες αντιδρασεις που διεγειρουν διαφορετικες διαθεσεις. η σειρα "colors", με τους χρωματικους της τονους, δινει ηρεμια, χαλαρωση και γαληνη, χαρη στους τονους του μπλε και του πρασινου, αλλα δινει και ενεργεια και δημιουργικότητα με το κτρινο και το πορτοκαλι. ολα ολοκληρωνονται με το αιθεριο ελαιο του κτριου, της βανιλιας και του κεδρου, που δινουν μια αισθηση φρεσκαδας.

RO - Conform studiilor, culorile pot influența dispoziția, provocând oamenilor diverse stări emoționale și psihologice. diferitele tonalități ne afectează creierul, încurajând reacții chimice care stimulează diferite stări. gama de produse „colors”, cu nuanțele sale cromatice, oferă relaxare, detensionare și calm, mulțumită nuanțelor de albastru și verde, răspândind în același timp energie și creativitate prin galben și portocaliu. totul este completat cu esență de citrice, vanilie și lemn de cedru, care oferă o tentă de prospețime.

BG - изследванията показват, че цветовете могат да влияят на настроението, като причиняват емоционални и психологически ефекти върху хората. различните тоналности въздействат на мозъка ни, насърчавайки химически реакции, които стимулират различни настроения. линията „colours” със своите цветни нюанси води до релакс, отпускане и спокойствие, благодарение на сините и зелени тоналности, но също разпространява енергия и креативност с жълто и оранжево. всичко допълнено с есенцията от цитрус, ванилия и кедрово дърво, които придават докосване на свежест.

RU - множество исследований подтверждают, что цвет способен влиять на настроение, вызывая эмоции у людей. наша мозг подвержен влиянию различных оттенков, запуская химические реакции, стимулирующие различные состояния души. линия colors, благодаря хроматическим переходам, создает релаксацию, расслабление и покой благодаря оттенкам голубого и зеленого, а также высвобождает энергию и креативность благодаря желтому и оранжевому. все это усиливается эфирными маслами цитрусовых, ванили и кедрового дерева, вносящими яркий акцент свежести.

AR
اللون. عبارة عن طاقة تؤثر بشكل مباشر على الروح - كاندنيسكي يؤكد العديد من الدراسات أنه مقدور الألوان أن تؤثر على المزاج، وأن تحرك آثار عاطفية في البشر بتأثير دماغنا مبرأى درجة الألوان المختلفة. وعلى أثر ذلك تنشط تفاعلات كيميائية تحفز حالات مزاجية متعددة. إن خط منتجات كولرس ، " بتعدد درجات ألوانها " الكروماتية، تعطي إحساس بالإسترخاء، وتقلل من التوتر وتمنح الهدوء وذلك بفضل درجات اللون الأزرق والأخضر، كما أن اللون الأصفر والإبداع. ويكتمل كل هذا مع الروائح العطرية للمحمضيات والفانيليا، وخشب الأرز، المانحة للمسة إلتعاش وحيوية.

SR - Studije kažu da boje mogu uticati na raspoloženje, izazivajući emotivne i psihološke efekte kod ljudi. Različite nijanse utiču na naš mozak, podstičući hemijske reakcije koje stimulišu različita stanja uma. Linija "colors", sa svojim hromatskim nijansama, donosi opuštanje, rasterećenje i smirenost zahvaljujući tonovima plave i zelene, ali takođe širi energiju i kreativnost kroz žutu i narandžastu. Sve to je upotpunjeno esencijama citrusa, vanile i kedrovine, koje daju dašak svežine.

SV - Studier visar att färger kan påverka humöret och orsaka känslomässiga och psykologiska effekter hos människor. De olika tonerna påverkar vår hjärna och uppmuntrar kemiska reaktioner som stimulerar olika sinnesstämmningar. Serien "colors", med sina kromatiska nyanser, ger avslappning, avspänning och lugn tack vare blått och grönt, men sprider också energi och kreativitet med gult och orange. Allt kompletteras med essens av citrus, vanilj och cederträ, som ger en touch av fräschör.

SL - Študije pravijo, da barve lahko vplivajo na razpoloženje, saj povzročajo čustvene in psihološke učinke pri ljudeh. Različni toni vplivajo na naš mozgani, spodbujajo kemične reakcije, ki sprožijo različna čustvena stanja. Linija "colors" s svojimi kromatskimi odenki prinaša sprostitev, umirjenost in spokoj, zahvaljujoč modrim in zelenim tonom, hkrati pa s pomočjo rumene in oranžne širi energijo in ustvarjalnost. Vse skupaj zaokrožajo esence citrusov, vanilije in cedrovine, ki dodajo pridih svežine.

עיושע מיעבצט סירמוא סירקחמ מורגלו תורה בצמ לע עיפשהל תיגולוכיספו תוישגר תועפשהל HE - מינושה סימוגה. מישנא לע חומה לע HE - מיעיפשמ תוימיכ תובוגת מידדועמ, ונלש מינוש מיישכפ סיבצמ תורועמש תינווג מע, "colors" תדרס רורחש, עגור הקינעמ, מייטמורכה סילוחה סימוגה תוכבז הווילשו היגרנא הציפמ מג רך, מיקוריהו מותכהו בוהצה מע תויתרציון. לש תויצמת ידי לע מלשומ לוכה מיקינעמש, זרא עעו ליו, מירדה תונברע לש העיגנ.

ZH - 研究表明, 颜色可能影响情绪, 对人产生情感和和心理影响。不同的色调会影响我们的脑部, 促进化学反应, 从而激发不同的情绪。“colors”系列以其色彩变化带来放松、舒缓和平静, 得益于蓝色和绿色的色调, 同时通过黄色和橙色传递能量与创造力。整体由柑橘、香草和雪松木的香气完善, 增添一丝清新感。

HI - अध्ययनों के अनुसार, रंग मूढ़ को प्रभावित कर सकते हैं और लोगों पर भावनात्मक और मनोवैज्ञानिक प्रभाव डालते हैं। विभिन्न रंगों की टोन हमारे मस्तिष्क को प्रभावित करती हैं और रासायनिक प्रतिक्रियाओं को प्रोत्साहित करती हैं जो विभिन्न मनोदशाओं को उत्तेजित करती हैं। "colors" लाइन अपने रंगीन शेड्स के साथ नीले और हरे रंग की टोन से विश्राम, शांति और ठहराव प्रदान करती है, जबकि पीले और नारंगी से ऊर्जा और रचनात्मकता फलती है। यह सब सट्रिस, वनीला और देवदार की लकड़ी की खुशबू से पूरा होता है, जो ताजगी का एहसास कराती है।

FI - Tutkimukset osoittavat, että värit voivat vaikuttaa mielialaan ja aiheuttaa emotionaalista ja psykologisia vaikutuksia ihmisissä. Eri sävyt vaikuttavat aivoihimme ja kannustavat kemiallisiin reaktioihin, jotka stimuloivat erilaisia tunnetiloja. "colors"-sarja, kromaattisine sävyineen, tuo rentoutta, rauhaa ja levollisuutta sinisen ja vihreän sävyjen kautta, mutta levittää myös energiaa ja luovuutta keltaisen ja oranssin avulla. Kokonaisuuden viimeistelevät sitruksen, vaniljan ja setripuun tuoksut, jotka tuovat raikkauten vivahteen.

IS - Rannsóknir sýna að litir geta haft áhrif á skapið og valdið tilfinningalegum og sálrænum áhrifum á fólk. Mismunandi litablæbrigði hafa áhrif á heilann og hvetja til efnafræðilegra viðbragða sem vekja mismunandi tilfinningar. "colors"-línan með sínum litbrigðum veitir slökun, ró og kyrrð með bláum og grænum tön-um, en einnig orku og sköpun með gulum og appelsínugul-um. Öllu er lokið með ilmum af sitrusáväxtum, vanillu og sedrusviði sem gefa frískleika.

NO - Studier viser at farger kan påvirke humøret og forårsake følelsesmessige og psykologiske effekter hos mennesker. Ulike toner påvirker hjernen vår og oppmuntrer til kjemiske reaksjoner som stimulerer forskjellige sinnstilstander. Serien "colors", med sine kromatiske nyanser, gir avslapning, ro og fred takket være blå og grønne toner, men sprer også energi og kreativitet med gult og oransje. Alt avrundes med essensen av sitrus, vanilje og sedertre, som gir et friskt preg.

DA - Studier viser, at farver kan påvirke humøret og forårsage følelsesmæssige og psykologiske effekter hos mennesker. De forskellige nuancer påvirker vores hjerne og fremmer kemiske reaktioner, som stimulerer forskellige sindstilstande. "colors"-serien med sine kromatiske nuancer giver afslapning, afspænding og ro takket være blå og grønne toner, men spreder også energi og kreativitet med gul og orange. Alt fulden- des med essens af citrus, vanilje og cedertræ, som giver et frisk pust.

PL - Badania pokazują, że kolory mogą wpływać na nastrój, wywołując emocjonalne i psychologiczne efekty u ludzi. Różne tonacje oddziałują na nasz mózg, stymulując reakcje chemiczne, które pobudzają różne nastroje. Linia "colors", ze swoimi chromatycznymi odcieniami, przynosi relaks, odprężenie i spokój dzięki tonom niebieskim i zielonym, ale także rozczarza energią i kreatywnością poprzez żółty i pomarańczowy. Całość dopełniają nuty cytrusowe, wanilia i drzewo cedrowe, dodające świeżości.

HU - Tanulmányok szerint a színek befolyásolhatják a hangulatot, érzelmi és pszichológiai hatást gyakorolva az emberre. A különböző árnyalatok hatással vannak agyunkra, kémiai reakciókat váltanak ki, amelyek különböző lelkiállapotokat serkentenek. A "colors" vonal kromatikus árnyalat- aival nyugalmat, ellazulást és békét áraszt a kék és zöld tónusok révén, ugyanakkor energiát és kreativitást is köz- vetít a sárga és narancssárga segítségével. Az egészét citrus, vanília és cédrusfa esszenciák teszik teljessé, frissítő hatást kelte.

HR - Studije pokazuju da boje mogu utjecati na raspoloženje, uzrokujući emocionalne i psihološke učinke kod ljudi. Različite nijanse utječu na naš mozak, potičući kemijske reakcije koje stimuliraju različita stanja uma. Linija "colors", sa svojim kromatskim nijansama, donosi opuštanje, rasterećenje i smirenost zahvaljujući tonovima plave i zelene, ali također širi energiju i kreativnost žutom i narančastom bojom. Sve je zaokruženo esencijama citrusa, vanilije i cedrovine koje daju dašak svežine.

CS - Studie ukazují, že barvy mohou ovlivňovat náladu a způsobovat emocionální a psychologické účinky na lidi. Různé odstíny ovlivňují náš mozek a podporují chemické reakce, které stimulují různé duševní stavy. Řada "colors" se svými chromatickými odstíny přináší relaxaci, uvolnění a klid díky tónům modré a zelené, ale také šíří energii a kreativitu pomocí žluté a oranžové. Vše je doplněno esencemi citrusů, vanilky a cedrového dřeva, které dodávají nádech svěžesti.

IT - DOCCIA SHAMPOO

Il Viola simboleggia l'attitudine a identificarsi con il prossimo, aumenta la creatività e la capacità di seduzione. È il colore dello spirito e dell'inconscio. Di questo colore si tingono il mondo dei sogni, della magia e della fantasia. La delicata formulazione si prende dolcemente cura dei capelli e della pelle. La nota di lavanda che lo caratterizza calma la mente e rilassa il corpo.

FR - SHAMPOING DOUCHE

Le violet symbolise une attitude d'identification au prochain et il augmente la créativité et la capacité de séduction. C'est la couleur de l'esprit et de l'inconscient. C'est à cette couleur que le monde des rêves, de la magie et de la fantaisie se rattache. Un produit qui prend un soin délicat des cheveux et de la peau.

ES - GEL DE BAÑO Y CHAMPÚ

El Violeta simboliza la capacidad de identificarse con los demás, aumenta la creatividad y la capacidad de seducir. Es el color del espíritu y el inconsciente. El mundo de los sueños, la magia y la fantasía está teñido de este color. Un producto que cuida suavemente el cabello y la piel.

DE - SHAMPOO & DUSCHBAD

Die Farbe Violett symbolisiert die Fähigkeit, sich mit den Mitmenschen zu identifizieren. Sie fördert Kreativität und Anziehungskraft. Sie ist die Farbe des Geistes und des Unterbewusstseins. In der Welt der Träume, der Magie und der Fantasie spielt Violett eine große Rolle. Das Shampoo & Duschbad pflegt die Haut und der Haare auf sanfte Weise.

PT - CHAMPÔ-GEL DE DUCHE

O violeta simboliza a atitude de se identificar com o outro, aumenta a criatividade e a capacidade de sedução. É a cor do espírito e do inconsciente. O mundo dos sonhos, da magia e da fantasia estão tingidos com esta cor. Um produto que cuida delicadamente do cabelo e da pele.

NL - DOUCHE SHAMPOO

Paars symboliseert het vermogen zich met anderen te identificeren, verhoogt de creativiteit en de verleiding. Het is de kleur van de geest en het onbewuste. De wereld van dromen, magie en fantasie is doortrokken van deze kleur. Een product dat het haar en de huid in alle zachtheid verzorgt.

GR - ΣΑΜΠΟΥΑΝ ΑΦΡΟΝΤΟΥΣ

Το μωβ συμβολίζει την ικανότητα να ταυτίζεσαι με τους άλλους, αυξάνει τη δημιουργικότητα και τη θεατικότητα. Είναι το χρώμα του πνεύματος και του ασυνείδητου. Ο κόσμος των ονείρων, της μαγείας και της φαντασίας έχει τη χροιά αυτού του χρώματος. Ένα προϊόν που περιποιείται απαλά τα μαλλιά και

RO - ȘAMPON ȘI GEL DE DUȘ

Movul simbolizează capacitatea de identificare cu ceilalți, crește creativitatea și seducția. Este culoarea spiritului și a inconștientului. Lumea viselor, magiei și fanteziei este nuanțată de această culoare. Un produs care îngrijește delicat părul și pielea.

BG - ДУШ ШАМПОАН

Лилавото символизира способността да се идентифицираме с другите, повишава креативността и съблазняването. Това е цветът на духа и несъзнаното. Светът на мечтите, магията и фантазията е обграден с този цвят. Продукт, който нежно се грижи за косата и кожата.

RU - ГЕЛЬ ДЛЯ ДУША

Фиолетовый символизирует желание сопереживать ближнему, увеличивает творческую силу и соблазнительность. Это цвет духа и бессознательного. В этом цвете смешивается мир снов, магия фантазия. Это средство деликатно ухаживает за волосами и кожей.

AR - شامبو الإستحمام

اللون البنفسجي يرمز لوجود الاستعداد للتعرف على الآخرين، ويزيد من إمكانية الإبداع والقدرة على الإغواء. إنه لون الروح واللاوعي. وهو اللون الذي يصنع عالم الأحلام والسحر والخيال. منتج يعتني بالشعر والبشرة برفقة متناهية.

SR - ШАМПОН И ГЕЛ ЗА ТУШИРАЊЕ

Љубичаста боја симболизује способност саосећања, повећава креативност и заводљивост. То је боја духа и подсвести. Свет снова, магије и маште је обојен овом бојом. Производ који нежно негује косу и кожу.

EN - SHAMPOO AND SHOWER GEL

The Purple symbolizes the ability to identify with others, increases creativity and seduction. It is the color of the spirit and the unconscious. The world of dreams, magic and fantasy is tinged with this color. A product that gently takes care of hair and skin.

SV - SCHAMPO OCH DUSCHGEL

Lila symboliserar förmågan att känna empati, ökar kreativitet och förförelse. Det är andens och det undermedvetnas färg. Drömmarnas, magins och fantasins värld färgas av denna nyans. En produkt som varsamt vårdar både hår och hud.

SL - ŠAMPON IN GEL ZA PRHANJE

Vijolična barva simbolizira sposobnost sočutja, povečuje ustvarjalnost in zapeljivost. Je barva duha in podzavesti. Svet sanj, magije in domišljije je obarvan s to barvo. Izdelek, ki nežno neguje lase in kožo.

HE - הצחור ל'גו פמטש

חורה עבב וזה. יוֹתוּפוּ תוֹתִירִיצִי רִיבגִּמ, מִירחֵא עֵם תוֹהֲדֵהֵל תלֹכִיהָ תֵא לִמִּסַּח לֹגִסָּה תוֹנִידֵעֵב לִפְטִמֵּשׁ רִצוּמ. הַז עֵבֵצֵב עוֹבֵצׁ יוֹמִדְרֵהוּ מִסְקָה, תוֹמוֹלְחָה מִלּוֹע. עֵדוּמ-תֵּתָהוּ רֵעִישֵׁב רֹעִיבֵשׁ.

ZH - 洗发沐浴二合一

紫色象征着同理心，增强创造力与魅力。它是精神和潜意识的颜色。梦境、魔法与幻想的世界染上了这种色彩。这是一款温和呵护头发和肌肤的产品。

HI - शैम्पू और शॉवर जेल

बैंगनी रंग दूसरों के प्रति सहानुभूति की क्षमता का प्रतीक है, यह रचनात्मकता और आकर्षण को बढ़ाता है। यह आत्मा और अचेतन का रंग है। सपनों, जादू और कल्पना की दुनिया इस रंग से रंगी होती है। यह एक ऐसा उत्पाद है जो बालों और त्वचा की कोमल देखभाल करता है।

FI - SHAMPOO JA SUIHKUGEELI

Violetti symboloi kykyä samaistua toisiin, lisää luovuutta ja viettelevyyttä. Se on hengen ja alitajunnan väri. Henien, taikuiden ja fantasian maailma on sävytetty tällä värillä. Tuote, joka hoitaa hellävaraisesti hiuksia ja ihoa.

IS - SJAMPO OG STURTGEL

Fjólublár tákna hæfileikann til að setja sig í spor annarra, eykur sköpunargleði og aðdráttarafl. Þetta er litur andans og undirmeðvitundarinnar. Heimur drauma, töfra og imyndunarafis er litaður þessum lit. Varan sem annast mjúkklega bæði hår og húð.

NO - SJAMPO OG DUSJGELE

Lilla symboliserer evnen til å føle empati, øker kreativitet og tiltrekning. Det er åndens og underbevissthetens farge. Drømmenes, magiens og fantasien verden er farget i denne nyansen. Et produkt som skånsomt tar vare på hår og hud.

DA - SHAMPOO OG BRUSEGEL

Lilla symboliserer evnen til at sætte sig i andres sted, øger kreativitet og forførelse. Det er åndens og det ubevidstes farve. Drømmeverdenen, magien og fantasien er farvet af denne tone. Et produkt, der blidt plejer hår og hud.

PL - SZAMPON I ŻEL POD PRYSZNIC

Fiolet symbolizuje zdolność empatii, zwiększa kreatywność i uwodzicielskość. To kolor ducha i podświadomości. Świat snów, magii i fantazji przybiera ten kolor. Produkt, który delikatnie pielęgnuje włosy i skórę.

HU - SAMPON ÉS TUSZFÜRDŐ

A lila szín az empátia képességét jelképezi, fokozza a kreativitást és a csábítást. Ez a lélek és a tudatalatti színe. Az álmok, a varázslat és a fantázia világa ebben a színben játszik. Egy termék, amely gyengéden ápolja a haját és a bőrt.

HR - ŠAMPON I GEL ZA TUŠIRANJE

Ljubičasta simbolizira sposobnost empatije, potiče kreativnost i zavodljivost. To je boja duha i podsvijesti. Svijet snova, magije i mašte obojen je ovom bojom. Proizvod koji nježno neguje kosu i kožu.

CS - ŠAMPON A SPRCHOVÝ GEL

Fialová barva symbolizuje schopnost vcítění, zvyšuje kreativitu a svůdnost. Je to barva ducha a podvědomí. Svět snů, magie a fantazie je zbarven touto barvou. Produkt, který jemně pečuje o vlasy a pokožku.

IT - SAPONE MANI E VISO

Il Rosa trasmette protezione, allontana la solitudine e si associa all'amore altruistico e vero. È simbolo di giovinezza, innocenza, quiete e tenerezza. Un sapone naturale, senza additivi sbiancanti e ricco di sostanze emollienti.

FR - SAVON MAINS ET VISAGE

Le rose est porteur de protection : il éloigne la solitude et est associé à l'amour altruiste et au vrai. Il est symbole de jeunesse, d'innocence, de calme et de tendresse. Un savon naturel sans adjuvant blanchissant et riche en substances émoullientes.

ES - JABÓN DE MANOS Y CARA

El rosa transmite protección, aleja la soledad y se asocia con el amor desinteresado y verdadero. Es un símbolo de la juventud, la inocencia, la calma y la ternura. Un jabón natural, sin aditivos blanqueadores y rico en sustancias emolientes.

DE - HAND- UND GESICHTSSEIFE

Die Farbe Hellblau symbolisiert Loyalität und Idealismus und sorgt für Gelassenheit, Ruhe, Unbeschwertheit und Frieden. Das Produkt mit hautfreundlichem pH-Wert sorgt für ein frisches und sauberes Gefühl auf der Haut.

PT - SABONETE PARA MÃOS E ROSTO

O rosa transmite proteção, afasta a solidão e associa-se ao amor altruista e verdadeiro. É um símbolo de juventude, inocência, tranquilidade e ternura. Um sabonete natural, sem aditivos branqueadores e rico em substâncias emolientes.

NL - HAND- EN GEZICHTSZEEP

Roze staat voor bescherming, neemt eenzaamheid weg en wordt gekoppeld aan onzelfzuchtige en ware liefde. Het is een symbool van jeugd, onschuld, rust en tederheid. Een natuurlijke zeep, zonder blekende bestanddelen en rijk aan verzachtende stoffen.

GR - ΣΑΠΟΨΝΙ ΧΕΡΙΩΝ ΚΑΙ ΠΡΟΣΩΠΟΥ

Το ροζ μεταδίδει προστασία, αφαιρεί τη μοναξιά και συνδέεται με την ανιδιοτελή και αληθινή αγάπη. Είναι σύμβολο νεότητας, αθωότητας, ηρεμίας και τρυφερότητας. Ένα φυσικό σαπούνι, χωρίς λευκαντικά πρόσθετα, πλούσιο σε μαλακτικές ουσίες.

RO - SĂPUN LICHID MÂINI ȘI FAȚĂ

Rozul transmite protecție, îndepărtează singurătatea și este asociat cu iubirea altruistă și adevărată. Este un simbol al tinereții, al inocenței, al calmului și al tandreței. Un săpun natural, fără aditivi înălbitori și bogat în substanțe emoliente.

BG - САПУН ЗА РЪЦЕ И ЛИЦЕ

Розовото предава защита, премахва самотата и се свързва с безкористна и истинска любов. Символ е на младост, невинност, спокойствие и нежност. Натурален сапун, без избелващи добавки и богат на омекотяващи вещества.

RU - МЫЛО ДЛЯ РУК И ЛИЦА

Розовый цвет символизирует защиту, устраняет ощущение одиночества и ассоциируется с альтруистической, настоящей любовью. Это символ молодости, невинности, покоя и нежности. Натуральное мыло, без отбеливающих добавок и обогащенное смягчающими веществами.

AR - **هچولالو يدولالو نوبالاص**
اللون الوردي يمنح احساس بالحماية، ويبعد الشعور بالوحدة ويقترن بحب الإيثار والحب الحقيقي. إنه رمز للشباب والبراءة والهدوء والرفقة. صابون طبيعي، بدون إضافات تبيض وغني بالمواد المطرية.

SR - SAPUN ZA RUKU I LICE

Roze boja prenosi osećaj zaštite, otklanja usamljenost i povezuje se sa nesebičnom i istinskom ljubavlju. Ona je simbol mladosti, nevinosti, smirenosti i nežnosti. Prirodni sapun, bez dodataka za izbeljivanje i bogat omekšavajućim supstancama.

SV - HAND- OCH ANSIKTSTVÅL

Rosa förmedlar skydd, tar bort ensamhet och förknippas med osjälvisk och sann kärlek. Den är en symbol för ungdom, oskuld, lugn och ömhet. En naturlig tvål utan blekande tillsatser, rik på mjukgörande ämnen.

EN - HAND AND FACE SOAP

Pink transmits protection, takes away the loneliness and is associated with unselfish and true love. It is a symbol of youth, innocence, calm and tenderness. A natural soap, without whitening additives and rich in emollient substances.

SL - MILO ZA ROKE IN OBRAZ

Rožnata barva izraža zaščito, odpravlja osamljenost in je povezana z nesebično in resnično ljubeznijo. Je simbol mladosti, nedolžnosti, miru in nežnosti. Naravno milo, brez belilnih dodatkov in bogato z emolientnimi snovmi.

HE - סינפלו מיידיל וובס

אוו. תויכונא תלוטנו תייתימא הבהאל רשוקמו תודיד תשוחת ריטמ, הנגה רדשמ דורו מירמוחב רישע, הנבלה יפסות אלל יעבט וובס. תונידעו עגור, תומימת, מירוענל למ תמיכרמ.

ZH - 手部與臉部香皂

粉色傳達保護，消除孤獨，並與無私和真摯的愛相關聯。它象徵著青春、純真、平靜與溫柔。這是一款天然香皂，不含增白添加劑，富含潤膚成分。

HI - हाथ और चेहरे का साबुन

गुलाबी रंग सुरक्षा का संचार करता है, अकेलेपन को दूर करता है और निस्वार्थ व सच्चे प्रेम से जुड़ा होता है। यह युवावस्था, मासूमियत, शांति और कोमलता का प्रतीक है। एक प्राकृतिक साबुन, जिसमें कोई ब्लैचिंग युक्तियाँ नहीं हैं और जो मुलायम बनाने वाले तत्वों से भरपूर है।

FI - KÄSI- JA KASVOSAIPPUA

Vaaleanpunainen viestii suojelusta, poistaa yksinäisyyttä ja yhdistetään pyyteettömyään ja aitoon rakkauteen. Se on nuoruuden, viattomuuden, rauhan ja lempeyden symboli. Luonnollinen saippua ilman valkaisuainetta, runsaasti pehmentäviä aineita.

IS - SÁPA FYRIR HÖNDUR OG ANDLIT

Bleikur litur miðlar vernd, dregur úr einmanaleika og tengist óeigingjarnri og sannri ást. Hann er tákn æsku, sakleysis, rósemi og myktar. Náttúruleg sápa, án hvítunarefna og rík af mýkjandi efnum.

NO - HÅND- OG ANSIKSSÅPE

Rosa formidler beskyttelse, fjerner ensomhet og assosieres med uselvisk og ekte kjærlighet. Den er et symbol på ungdom, uskyld, ro og ømhet. En naturlig såpe uten blekende tilsetningsstoffer, rik på mykgjørende stoffer.

DA - HÅND- OG ANSIKTSÆBE

Lyserød udtrykker beskyttelse, fjerner ensomhed og forbindes med uselvisk og ægte kærlighed. Den er et symbol på ungdom, uskyld, ro og ømhed. En naturlig sæbe uden blegemidler og rig på blødgørende stoffer.

PL - MYDŁO DO RĄK I TWARZY

Różowy kolor wyraża ochronę, usuwa samotność i kojarzy się z bezinteresowną i prawdziwą miłością. Jest symbolem młodości, niewinności, spokoju i delikatności. Naturalne mydło, bez dodatków wybielających, bogate w substancje zmiękczające.

HU - KÉZ- ÉS ARCSZAPPAN

A rózsaszín a védelmet közvetíti, megszünteti a magányt, és az önzetlen, igaz szerelemmel társul. A fiatalság, az ártatlanság, a nyugalom és a gyengédség szimbóluma. Természetes szappan, fehérítő adalékok nélkül, bővelkedik bőrpuhító anyagokkal.

HR - SAPUN ZA RUKU I LICE

Ružičasta boja simbolizira zaštitu, uklanja osjećaj usamljenosti i povezuje se s nesebičnom i istinskom ljubavlju. Ona je simbol mladosti, nevinosti, smirenosti i nježnosti. Prirodni sapun, bez dodataka za izbjeljivanje i bogat omekšavajućim sastojcima.

CS - MÝDLO NA RUCI A OBLIČEJ

Růžová barva vyjadřuje ochranu, odstraňuje osamělost a je spojována s nezištnou a opravdovou láskou. Je symbolem mládí, nevinosti, klidu a něžnosti. Přírodní mýdlo, bez bělicích přísad a bohaté na zvláčňující látky.



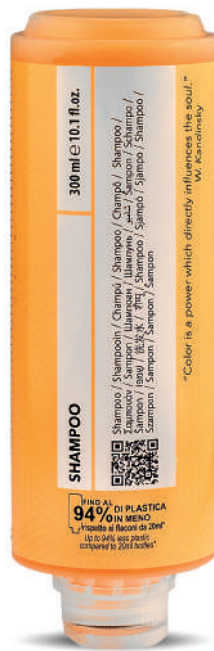
CRSH30
30 ml - 1.01 fl.oz.



CRSH30T
30 ml - 1.01 fl.oz.



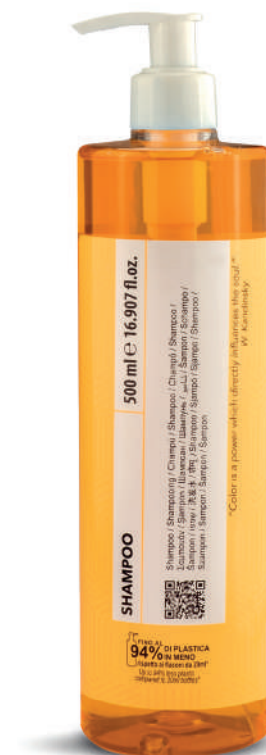
CRSH30F
30 ml - 1.01 fl.oz.



CRSH300C
300 ml - 10.1 fl.oz.



CRSH340D
340 ml - 11.49 fl.oz.



CRSH500D
500 ml - 16.907 fl.oz.

IT - BAGNOSCHIUMA

L'Azurro dona una sensazione di spensieratezza ed estroversione. È il colore del cielo e sin dai tempi antichi veniva considerato un colore trascendentale e spirituale. Il bagnoschiuma, con le sue sostanze idratanti, deterge la pelle rendendola morbida a lungo. Le spezie che compongono l'accordo olfattivo si fondono e donano un ricercato ed avvolgente tocco di raffinatezza.

FR - BAIN MOUSSANT

Le bleu ciel donne une sensation d'insouciance et d'extraversion. C'est la couleur du ciel et, depuis les temps les plus reculés, elle était considérée comme une couleur transcendante et spirituelle. Le bain moussant, avec ses substances hydratantes, nettoie la peau en lui donnant une douceur qui dure.

ES - GEL DE BAÑO

El azul da una sensación de ligereza y ayuda la extroversión. Es el color del cielo y desde la antigüedad fue considerado un color trascendental y espiritual. El gel de baño con sus sustancias hidratantes, limpia la piel y la suaviza durante mucho tiempo.

DE - SCHAUMBAD

Blau vermittelt das Gefühl von Sorglosigkeit und Aufgeschlossenheit. Es ist die Farbe des Himmels, die seit uralten Zeiten als übernatürliche und spirituelle Farbe angesehen wird. Mit seinen feuchtigkeitsspendenden Inhaltsstoffen reinigt das Schaumbad die Haut, die lange weich und geschmeidig bleibt.

PT - ESPUMA DE BANHO

O azul proporciona uma sensação de despreocupação e extroversão. É a cor do céu e desde os tempos antigos é considerada uma cor transcendental e espiritual. A espuma de banho, com as suas substâncias hidratantes, limpa a pele tornando-a macia durante um longo período de tempo

NL - DOUCHEGEL

Blauw geeft een gevoel van luchtigheid en extraverteit. Het is de kleur van de hemel en sinds de oudheid werd het beschouwd als een bovenzinnelijke en spirituele kleur. De doucheegel met zijn hydraterende stoffen reinigt de huid en zorgt voor een langdurige zachtheid.

GR - ΑΦΡΟΛΟΥΤΡΟ

Το μπλε δίνει μια αίσθηση ανάλαφρης καρδιάς και εξωστρέφειας. Είναι το χρώμα του ουρανού και από αρχαιότερων χρόνων θεωρούνταν υπερβατικό και πνευματικό χρώμα. Το αφρόλουτρο, με τις ενυδατικές του ουσίες, καθαρίζει το δέρμα κάνοντάς το απαλό για μεγάλο διάστημα.

RO - GEL DE DUȘ

Albastrul oferă un sentiment de ușurință și extraversione. Este culoarea cerului și a fost considerată o culoare transcendentă și spirituală din cele mai vechi timpuri. Gelul de duș, cu substanțele sale hidratante, curăță pielea făcând-o moale pentru o lungă perioadă de timp.

BG - ДУШ ГЕЛ

Синьото дава усещане за безгрижие и екстровертност. Това е цвятът на небето и от древни времена се смята за трансцендентален и духовен цвят. Душ гелът със своите овлажняващи вещества почиства кожата и я прави мека за дълго време.

RU - ПЕНА ДЛЯ ВАННЫ

Голубой создает ощущение безопасности и открытости миру. Это цвет неба, который с античных времен считался цветом трансценденности и духовности. Пена для ванны с увлажняющими веществами очищает кожу, надолго придавая ей мягкость

AR - جيل استحمام

يُهب اللون الأزرق إحساسًا بخلو البال والإشراح. وهو لون السماء ومنذ القدم كان يعتبر بمثابة لون العلو والتسامي الروحي. ويقوم جيل الاستحمام بكونته المرطبة، بتنظيف البشرة ويجعلها ناعمة لفترة طويلة. كريم الجسم يمنح اللون الأخضر شعور بالتوازن والوئام والاستجمام، وينشر إحساسًا بالهدوء اللازم لتحقيق الأهداف. إنه لون الأمل، والحيوية. كريم بطوقنا بملمس خفيف ومعني.

ISR - ПЕНА ЗА КУПАЊЕ

Плава боја даје осећај ведрине и екстровертности. То је боја неба и од давнина се сматра трансценденталном и духовном бојом. Гел за туширање са хидратантним састојцима нежно чисти кожу и дуго је оставља меком.

SV - BADSKUM

Blått ger en känsla av lätthet och utåtriktning. Det är himlens färg och har sedan urminnes tider betraktats som en transcendental och andlig färg. Duschgelen med återfuktande ingredienser rengör huden och gör den mjuk under lång tid.

EN - BATH FOAM

The Blue gives a feeling of lightheadedness and extroversion. It is the color of the sky and since ancient times it was considered a transcendental and spiritual color. The shower gel, with its moisturizing substances, cleanses the skin making it soft for a long time.

SL - PENA ZA KOPANJE

Modra barva daje občutek lahkotnosti in odprtosti. Je barva neba in že od davnin velja za transcendentalno in duhovno barvo. Gel za prhanje z vlažilnimi sestavinami nežno očisti kožo ter jo naredi mehko za dolgo časa.

עבצבצל בשחנן הקיטעה תעה זאמו, סיימשה עבצ והז. תוחיתפו תולילק תשוחת קינעמ לוחכה

קרואל כר ותוא ריאשמו רועה תא הקנמ, סיייתוחל סייבכרמ סע, הצחרה ל'ג. ינחורו יטנדנצוסר תמ.

ZH - 沐浴泡沫

蓝色带来轻松和外向的感觉。它是天空的颜色，自古以来被视为超越和精神的象征。沐浴露含有保湿成分，洁净肌肤，让肌肤长时间柔软。

HI - बाथ फोम

नीला रंग हल्केपन और मिलनसारिता का अनुभव कराता है। यह आकाश का रंग है और प्राचीन काल से इसे एक आध्यात्मिक और पारलौकिक रंग माना गया है। यह शीवर जेल माइस्चराइजिंग तत्वों के साथ त्वचा को साफ करता है और लंबे समय तक मुलायम बनाए रखता है।

FI - KYLPYVAHTO

Sininen tuo keveyden ja ulospäinsuuntautuneisuuden tunteen. Se on taivaan väri ja muinaisista ajoista lähtien pidetty hengellisenä ja yliluonnollisena värinä. Suihkugeeli kosteuttavilla ainesosilla puhdistaa ihon ja tekee siitä pitkäkestoisesti pehmeän.

IS - BADFROÐA

Blár gefur tilfinningu fyrir léttleika og opinni framkomu. Það er litur himinsins og hefur frá fornu fari verið talinn yfirskilvitlegur og andlegur litur. Sturtugeilið með rakagefandi efnum hreinsar húðina og heldur henni mjúkrli lengi.

NO - BADEKUM

Blått gir en følelse av letthet og utadventhet. Det er himmelens farge og har siden oldtiden blitt sett på som en transcendental og åndelig farge. Duschgelen med fuktigivende stoffer rengjør huden og gjør den myk i lang tid.

DA - BADESKUM

Blå giver en følelse af lethed og udadventhed. Det er himlens farve og har siden oldtiden været anset som en transcendent og åndelig farve. Brusegelen med fugtgivende stoffer renser huden og holder den blød i lang tid.

PL - PIANKA DO KĄPIELI

Niebieski daje poczucie lekkości i otwartości. To kolor nieba i od starożytności był uważany za transcendentalny i duchowy. Żel pod prysznic z substancjami nawilżającymi oczyszcza skórę i sprawia, że pozostaje miękka na długo.

HU - FÜRDŐHAB

A kék szín a könnyedség és a nyitottság érzését kelti. Ez az ég színe, és az ősidők óta transcendens és spirituális szinként tartják számon. A hidratáló anyagokat tartalmazó tusfürdő gyengéden tisztítja a bőrt, és hosszan tartó puhaságot biztosít.

HR - PJENA ZA KUPKANJE

Plava boja daje osjećaj vedrine i otvorenosti. To je boja neba i od davnina se smatra transcendentnom i duhovnom bojom. Gel za tuširanje s hidratantnim tvarima čisti kožu i ostavlja je mekom na duže vrijeme.

CS - PĚNA DO KOUPELE

Modrá barva navozuje pocit lehkosti a extroverze. Je to barva nebe a od pradávna je považována za transcendentální a duchovní. Sprchový gel s hydratačními složkami čistí pokožku a zanechává ji dlouhodobě jemnou.



CRBS30
30 ml - 1.01 fl.oz.



CRBS30T
30 ml - 1.01 fl.oz.



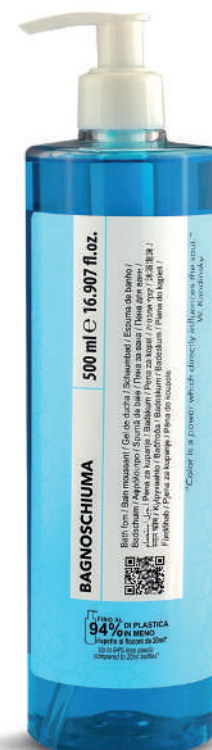
CRBS30F
30 ml - 1.01 fl.oz.



CRBS300C
300 ml - 10.1 fl.oz.



CRBS340D
340 ml - 11.49 fl.oz.



CRBS500D
500 ml - 16.907 fl.oz.

IT - CREMA CORPO

Il Verde emana senso di equilibrio, compassione e armonia, e infonde la calma necessaria per raggiungere i propri obiettivi. È il colore dell'Io, della speranza, della vitalità. Di facile assorbimento, nutre la tua pelle lasciandola morbida e vellutata, profumandola di un'intesa fragranza legnosa e muschiata.

FR - CRÈME POUR LE CORPS

Le vert produit un sens d'équilibre, de compassion et d'harmonie et il inspire le calme nécessaire pour atteindre ses objectifs. C'est le couleur du Moi, de l'espoir, de la vitalité. Une crème enveloppante à la texture légère et nutritive.

ES - CREMA CORPORAL

El verde emana compasión y armonía, ayuda a la sensación de equilibrio e infunde la calma necesaria para alcanzar los objetivos. Es el color del ego, de la esperanza, de la vitalidad. Una crema envolvente con una textura ligera y nutritiva.

DE - KÖRPERCREME

Grün vermittelt Ausgeglichenheit, Mitgefühl und Harmonie und verleiht die nötige Gelassenheit, um seine Ziele zu erreichen. Es ist die Farbe der Mitte, der Hoffnung und der Lebendigkeit. Diese Creme mit ihrer leichten Textur umschmeichelt die Haut und versorgt sie mit den nötigen Nährstoffen.

PT - CREME DE CORPO

O verde emana uma sensação de equilíbrio, compaixão e harmonia, e transmite a calma necessária para alcançar os seus objetivos. É a cor do ego, da esperança e da vitalidade. Um creme envolvente com uma textura leve e nutritiva.

NL - BODYLOTION

groen ademt een gevoel van evenwicht, mededogen en harmonie, en brengt de rust die nodig is om zijn doelen te bereiken. het is de kleur van het ego, van hoop en vitaliteit. een beschermende crème met een lichte en voedende textuur.

GR - ΛΟΣΙΟΝ ΣΩΜΑΤΟΣ

Το πράσινο εκπέμπει μια αίσθηση ισορροπίας, συμπόνιας και αρμονίας και εμπνέει την ηρεμία που απαιτείται για την επίτευξη των στόχων μας. Είναι το χρώμα του εγώ, της ελπίδας και της ζωτικότητας. Μια κρέμα που περιβάλλει με ελαφριά και θρεπτική υφή.

RO - LOȚIUNE DE CORP

Verdele emană un sentiment de echilibru, compasiune și armonie și infuzează calmul necesar pentru atingerea obiectivelor. Este culoarea ego-ului, a speranței și a vitalității. O cremă care surprinde prin textura ușoară și hrănitoare.

BG - ЛОСИОН ЗА ТЯЛО

Зеленото излъчва усещане за баланс, състрадание и хармония и вдъхва спокойствието, необходимо за постигане на целите. Това е цветът на егото, на надеждата и жизнеността. Обгръщащ крем с лека и подхранваща текстура.

RU - КРЕМ ДЛЯ ТЕЛА

Зеленый излучает чувство равновесия, сочувствия и гармонии, вселяет с покойствие, необходимо для достижения целей. Это цвет Эго, надежды, жизненных сил. Обволакивающей крем с легкой и питательной текстурой.

AR - جسج ليا مييرك
يمنح اللون الأخضر شعور بالتوازن والوئام والإنسجام، وينشر إحساس بالهدوء اللازم لتحقيق الأهداف. إنه لون الأنا، والأمل، والحيوية. كريم بطوقنا بملمس خفيف ومغذي

SR - КРЕМА ЗА ТЕЛО

Зелена боја зрачи осећајем равнотеже, саосећања и хармоније, и улива смиреност потребну за остварење циљева. То је боја ега, наде и виталности. Обавијајућа крема са лаганом и хранљивом текстуром.

SV - BODYLOTION

Grönt utstrålar en känsla av balans, medkänsla och harmoni, och skänker det lugn som krävs för att uppnå sina mål. Det är egots, hoppets och vitalitetens färg. En omslutande kräm med lätt och närande konsistens.

EN - BODY CREAM

Green emanates a sense of balance, compassion and harmony, and infuses the calm necessary to achieve one's goals. It is the color of the ego, of hope and vitality. An enveloping cream with a light and nourishing texture.

SL - KREMA ZA TELO

Zelena oddaja občutek ravnovesja, sočutja in harmonije ter vliva mir, potreben za dosego ciljev. Je barva ega, upanja in vitalnosti. Obdajajoča krema z lahko in hranilno teksturo.

HE - פוג רקם
זהו תורטמ תגשהל שורדה עגור הרשמו, הינומרהו הלמח, וזידי תשוחת וירקמ קוריה ויזמו לק סקרמ סע פיסוע סרק. תוינויהו הווקתה, וגאה עבצ

ZH - 身体乳

绿色散发出平衡、同情与和谐的感觉，带来实现目标所需的平静。它是自我、希望与活力的颜色。这是一款质地轻盈而滋养的身体乳，带来包覆般的呵护。

HI - बॉडी क्रीम

हरा रंग संतुलन, करुणा और सामंजस्य की भावना को प्रकट करता है, और अपने लक्ष्यों को प्राप्त करने के लिए आवश्यक शांति प्रदान करता है। यह अहं, आशा और जीवंतता का रंग है। एक हल्की और पोषणयुक्त बनावट वाली मुलायम क्रीम।

FI - VARTALOVOIDE

Vihreä huokuu tasapainoa, myötätuntoa ja harmoniaa sekä tuo rauhaa tavoitteiden saavuttamiseen. Se on egon, toivon ja elinvoiman väri. Hellästi hoitava voidetta, jossa on kevyt ja ravitseva koostumus.

IS - LÍKAMSKREM

Grænn litur gefur tilfinningu fyrir jafnvægi, samkennd og samhljómi og veitir þann innri frið sem þarf til að ná markmiðum. Þetta er litur egósins, vonarinnar og lífskraftarins. Krem með léttu og nærandi áferð sem umvefur húðina.

NO - BODYLOTION

Grønn utstråler balanse, medfølelse og harmoni, og gir roen som trengs for å nå sine mål. Det er egoets, håpets og vitalitetens farge. En innhyllende krem med lett og nærende tekstur.

DA - BODYLOTION

Grøn udstråler balance, medfølelse og harmoni og giver den ro, der er nødvendig for at nå sine mål. Det er egoets, håbets og vitalitetens farve. En omslutende creme med let og nærende konsistens.

PL - BALSAM DO CIAŁA

Zieleń emanuje poczuciem równowagi, współczucia i harmonii oraz wnosi spokój potrzebny do realizacji celów. To kolor ego, nadziei i witalności. Otulający krem o lekkiej i odżywczej konsystencji.

HU - TESTÁPOLÓ KRÉM

A zöld a kiegyensúlyozottságot, együttérzést és harmóniát sugározza, és megadja a célok eléréséhez szükséges nyugalmat. Az ego, a remény és az életerő színe. Egy könnyű és tápláló állagú, körülfelölő testápoló.

HR - KREMA ZA TIJELO

Zelena boja zrači osjećajem ravnoteže, suosjećanja i sklada te donosi mir potreban za ostvarenje ciljeva. To je boja ega, nade i vitalnosti. Obavijajuća krema lagane i hranjive teksture.

CS - TĚLOVÝ KRÉM

Zelená vyznačuje pocit rovnováhy, soucitu a harmonie a dodává klid potřebný k dosažení cílů. Je to barva ega, naděje a vitality. Obklopující krém s lehkou a výživnou texturou.



CRCC30T
30 ml - 1.01 fl.oz.



CRCC30F
30 ml - 1.01 fl.oz.



CRCC300C
300 ml - 10.1 fl.oz.



CRCC340D
340 ml - 11.49 fl.oz.



CRCC500D
500 ml - 16.907 fl.oz.

"Color is a power which directly influences the soul."
W. Erdtmann

"Color is a power which directly influences the soul."
W. Erdtmann

"Color is a power which directly influences the soul."
W. Erdtmann

IT - BALSAMO

Il Giallo è uno dei tre colori primari ed è simbolo della luce del sole, nonché della conoscenza e dell'energia. Favorisce la capacità di comunicazione e quella di concentrazione. È il colore caldo dell'allegria e dell'ottimismo, ma anche della saggezza. Un balsamo districante per capelli morbidi e lucenti. Il suo dolce intreccio olfattivo ricco ed avvolgente ha ricercati richiami vanigliati che coccolano e viziano.

EN - CONDITIONER

Yellow is one of the three primary colors and is a symbol of the light of the sun, but also of knowledge and energy, promotes the extroversion and the ability to concentrate. It is the warm color of joy and optimism, but also of wisdom. A detangling balm for soft and shiny hair.

FR - APRÈS-SHAMPOOING

Le jaune est l'une des trois couleurs primaires et le symbole de la lumière du soleil, mais aussi de la connaissance et de l'énergie ; il favorise l'extraversion et la capacité de concentration. C'est la couleur chaude de la joie et de l'optimisme, mais aussi de la sagesse. Un après-shampooing démêlant pour cheveux doux et brillants.

ES - ACONDICIONADOR

El amarillo es uno de los tres colores primarios y es símbolo de la luz solar, de conocimiento y energía, favorece la extroversión y la capacidad de concentración. Es el color cálido de la alegría y del optimismo, pero también de la sabiduría. Un acondicionador desenredante para cabellos suaves y brillantes.

DE - HAARSPÜLUNG

Die Farbe Gelb gehört zu den drei Primärfarben und symbolisiert das Sonnenlicht, steht aber auch für Bewusstsein und Energie. Sie fördert ein aufgeschlossenes Verhalten und erhöht die Konzentrationsfähigkeit. Gelb ist die warme Farbe der Fröhlichkeit, des Optimismus und der Weisheit. Die Haarspülung sorgt für glänzendes und geschmeidiges Haar und macht die Haare kämmbär.

PT - BALSAMO

O amarelo é uma das três cores primárias e é um símbolo da luz solar, mas, também do conhecimento e da energia. Promove a extroversão e a capacidade de se concentrar. É a cor quente da alegria e do otimismo, mas também da sabedoria. Um balsamo desembaraçante para um cabelo macio e brilhante.

NL - CONDITIONER

Geel is een van de drie basiskleuren en staat symbool voor het licht van de zon, maar ook voor kennis en energie, het bevordert de extroversie en het concentratievermogen. Het is de warme kleur van vreugde en optimisme, maar ook van wijsheid. Een ontklittende balsem voor zacht en glanzend haar.

GR - ΜΑΛΑΚΤΙΚΗ

Το κίτρινο είναι ένα από τα τρία βασικά χρώματα και είναι σύμβολο του φωτός του ήλιου, αλλά και της γνώσης και της ενέργειας, και προάγει την εξωστρέφεια και την ικανότητα συγκέντρωσης. Είναι το ζεστό χρώμα της χαράς και της αισιοδοξίας, αλλά και της σοφίας. Ένα balsamo κατά των κλώνων για απαλά και λαμπερά μαλλιά.

RO - BALSAM

Galbenul este una dintre cele trei culori primare și este un simbol al luminii soarelui, dar și al cunoașterii și energiei, promovând extraversiunea și capacitatea de concentrare. Este culoarea caldă a bucuriei și optimismului, dar și a înțelepciunii. Un balsam care ajută la descurcarea părului, moale și strălucitor.

BG - БАЛСАМ

Жълто е един от трите основни цвята и е символ на светлината на слънцето, но и на знанието и енергията, насърчава екстравертността и способността за концентрация. Това е топлият цвят на радостта и оптимизма, но и на мъдростта. Разплитащ балсам за мека и блестяща коса.

RU - БАЛЬЗАМ

Желтый - это один из трех основных цветов и символ солнечного света, а также осознанности и энергии, способствует экстравертности и повышает концентрацию. Это теплый цвет веселья и оптимизма, а также мудрости. Бальзам для более легкого расчесывания мягких блестящих волос.

AR - مس لب
الأصفر هو أحد من ثلاثة ألوان أساسية وهو رمز لضوء الشمس، كما يرمز أيضاً إلى المعرفة والطاقة، ويمنح الانتعاش والقدرة على التركيز. إنه اللون الدافئ الذي يمد بالبهجة والتقاليد، وأيضاً الحكمة. بلسم لفرد الشعر ويمنح النعومة والملماع.

SR - БАЛЗАМ ЗА КОСУ

Жута је једна од три примарне боје и симболизује сунчеву светлост, али и знање и енергију. Подстиче екстравертност и способност концентрације. То је топла боја радости и оптимизма, али и мудрости. Балзам који размрсује косу и чини је меком и сјајном.

EN - CONDITIONER

Yellow is one of the three primary colors and is a symbol of the light of the sun, but also of knowledge and energy, promotes the extroversion and the ability to concentrate. It is the warm color of joy and optimism, but also of wisdom. A detangling balm for soft and shiny hair.

SV - BALSAM

Gult är en av de primärfärgerna och symboliserar solens ljus, men också kunskap och energi. Den främjar utåtriktning och koncentrationsförmåga. Det är en varm färg av glädje och optimism, men också visdom. Ett balsam som reder ut håret och gör det mjukt och glansigt.

SL - BALZAM ZA LASJE

Rumena je ena od tre osnovnih barv in simbolizira sončno svetlobo, pa tudi znanje in energijo. Spodbuja odprtost in sposobnost koncentracije. Je topla barva veselja in optimizma, pa tudi modrosti. Balzam za lažje razčesavanje las, ki postaneje mehki in sijoči.

HE - ריש כרכמ

אוהו היגרמאו עדייל גמ רך, שמשה רואל למס אוהו, דוסיה יעבש תשולשמ דחא אוה בוזה. ארכמש כרכמ. המכוח לש גמ רך, תנימיטפואו החמש לש חס עבצ והז. זוכירו תוניתפ דדומע קירבמו רך ותוא רישמו רעשה תא.

ZH - 护发素

黄色是三原色之一，象征太阳的光芒，也代表知识与能量。它促进外向性和专注力，是快乐与乐观的温暖色调，也象征智慧。这是一款顺滑头发的护发素，让秀发柔软亮泽。

HI - कंडीशर

पीला रंग तीन प्राथमिक रंगों में से एक है और सूर्य के प्रकाश, ज्ञान और ऊर्जा का प्रतीक है। यह मिलनसारिता और एकाग्रता को प्रोत्साहित करता है। यह खुशी और आशावाद का गम रंग है, साथ ही यह बुद्धिमत्ता का भी प्रतीक है। यह एक डिटेन्गिंग बाम है जो बालों को मुलायम और चमकदार बनाता है।

FI - HOITOAINE

Keltainen on yksi kolmesta pääväristä ja symboloi auringonvaloa, mutta myös tietoa ja energiaa. Se edistää ulospäinsuuntautuneisuutta ja keskittymiskykyä. Se on ilon ja optimismin lämmin väri, mutta myös viisauden. Selvittävä hoitoaine, joka tekee hiuksista pehmeät ja kiiltävät.

IS - HÁRNÆRING

Gulur er einn af þremur aðal litunum og táknar ljósið frá sólinni, en einnig þekkingu og orku. Hann stuðlar að opnum samskiptum og einbeitingu. Það er hlýr litur gleði og bjartsýni, en einnig vísu. Mýkjandi og sléttandi hárnæring sem gerir hárið mjúkt og glansandi.

NO - BALSAM

Gul er en av de tre primærfargene og symboliserer solens lys, men også kunnskap og energi. Den fremmer ekstrovertsjon og konsentrasjonsevne. Det er en varm farge for glede og optimisme, men også for visdom. En balsam som løser opp floker og gir mykt og glansfullt hår.

DA - BALSAM

Gul er en af de tre primærfarver og symboliserer solens lys, men også viden og energi. Den fremmer udadvendthed og evnen til at koncentrere sig. Det er en varm farve, der står for glæde og optimisme, men også for visdom. En balsam, der udglatter håret og efterlader det blødt og glansfuldt.

PL - ODŻYWKA DO WŁOSÓW

Żółty to jeden z trzech kolorów podstawowych i symbolizuje światło słońca, a także wiedzę i energię. Wspomaga otwartość i zdolność koncentracji. To ciepły kolor radości i optymizmu, ale też mądrości. Odżywka ułatwiająca rozczesywanie włosów, nadająca im miękkość i blask.

HU - HAJBALZSAM

A sárga az egyik elsődleges szín, a napfény, a tudás és az energia szimbóluma. Elősegíti a nyitottságot és a koncentrációs képességet. Ez az öröm, az optimizmus és a bölcsesség meleg színe. Egy kifejlesztést segítő balzsam, amely puhává és fényessé teszi a haját.

HR - REGENERATOR ZA KOSU

Žuta je jedna od tri primarne boje i simbolizira sunčevu svjetlost, ali i znanje i energiju. Potiče ekstrovertnost i sposobnost koncentracije. To je topla boja radošti i optimizma, ali i mudrosti. Regenerator koji olakšava raščesljavanje i čini kosu mekom i sjajnom.

CS - KONDICIONÉR

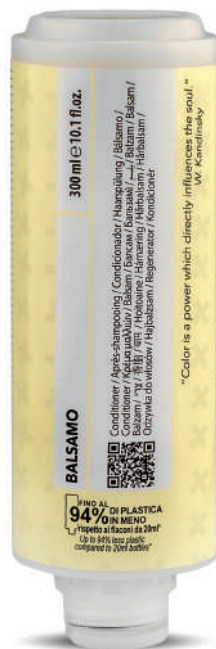
Žlutá je jednou ze tří základních barev a symbolizuje světlo slunce, ale také znalosti a energii. Podporuje extroverzi a schopnost soustředění. Je to teplá barva radošti a optimismu, ale také moudrosti. Rozčesávací balzám pro hebké a lesklé vlasy.



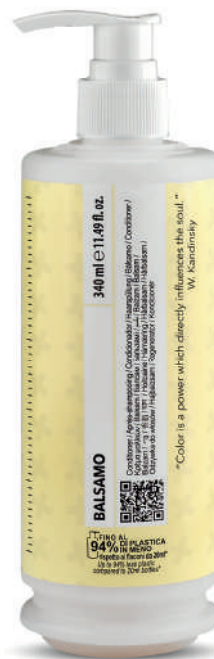
CRBL30T
30 ml - 1.01 fl.oz.



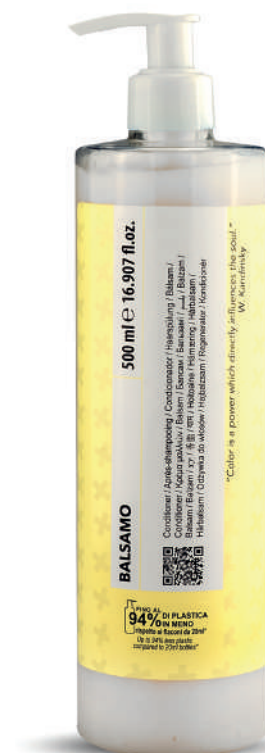
CRBL30F
30 ml - 1.01 fl.oz.



CRBL300C
300 ml - 10.1 fl.oz.



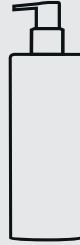
CRBL340D
340 ml - 11.49 fl.oz.



CRBL500D
500 ml - 16.907 fl.oz.



300 ml
10.1 fl.oz.



340 ml
11.49 fl.oz.



500 ml
16.907 fl.oz.



SUP/WHITE-SLED
SUP/WHITE.



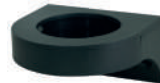
SUP/ALLFIX60



SUP/ALLFIX65



SUP/W/2



SUP/BLACK-SM



SUP/BLACK-DM

IT - SAPONE VEGETALE

Il Rosa trasmette protezione, allontana la solitudine e si associa all'amore altruistico e vero. È simbolo di giovinezza, innocenza, quiete e tenerezza. Un sapone naturale, senza additivi sbiancanti e ricco di sostanze emollienti.

FR - SAVON VÉGÉTAL

Le rose est porteur de protection : il éloigne la solitude et est associé à l'amour altruiste et au vrai. Il est symbole de jeunesse, d'innocence, de calme et de tendresse. Un savon naturel sans adjuvant blanchissant et riche en substances émoullientes.

ES - JABÓN VEGETAL

El rosa transmite protección, aleja la soledad y se asocia con el amor desinteresado y verdadero. Es un símbolo de la juventud, la inocencia, la calma y la ternura. Un jabón natural, sin aditivos blanqueadores y rico en sustancias emolientes.

DE - PFLANZLICHE SEIFE

Die Farbe Rosa vermittelt Schutz, vertreibt die Einsamkeit und steht für die wahre uneigennützigte Liebe. Sie ist das Symbol für Jugend, Unschuld, Gelassenheit und Zärtlichkeit. Die Seife auf natürlicher Basis enthält keine aufhellenden Substanzen und ist reich an feuchtigkeitsspendenden Pflegestoffen.

PT - SABONETE VEGETAL

O rosa transmite proteção, afasta a solidão e associa-se ao amor altruista e verdadeiro. É um símbolo de juventude, inocência, tranquilidade e ternura. Um sabonete natural, sem aditivos branqueadores e rico em substâncias emolientes.

NL - PLANTAARDIGE ZEEP

Roze staat voor bescherming, neemt eenzaamheid weg en wordt gekoppeld aan onzelfzuchtige en ware liefde. Het is een symbool van jeugd, onschuld, rust en tederheid. Een natuurlijke zeep, zonder blekende bestanddelen en rijk aan verzachtende stoffen.

GR - ΦΥΤΙΚΟ ΣΑΠΟΥΝΙ

Το ροζ μεταδίδει προστασία, αφαιρεί τη μοναξιά και συνδέεται με την ανιδιοτελή και αληθινή αγάπη. Είναι σύμβολο νεότητας, αθωότητας, ηρεμίας και τρυφερότητας. Ένα φυσικό σαπούνι, χωρίς λευκαντικά πρόσθετα, πλούσιο σε μαλακτικές ουσίες.

RO - SĂPUN VEGETAL

Rozul transmite protecție, îndepărtează singurătatea și este asociat cu iubirea altruistă și adevărată. Este un simbol al tinereții, al inocenței, al calmului și al tandreței. Un săpun natural, fără aditivi înalbitori și bogat în substanțe emoliente.

BG - РАСТИТЕЛЕН САПУН

Розовото предава защита, премахва самотата и се свързва с безкористна и истинска любов. Символ е на младост, невинност, спокойствие и нежност. Натурален сапун, без избелващи добавки и богат на омекотяващи вещества.

RU - РАСТИТЕЛЬНОЕ МЫЛО

Розовый цвет символизирует защиту, устраняет ощущение одиночества и ассоциируется с альтруистической, настоящей любовью. Это символ молодости, невинности, покоя и нежности. Натуральное мыло, без отбеливающих добавок и обогащенное смягчающими веществами.

AR - يتأبين ونباص
اللون الوردي يمنح احساس بالحماية، ويبعد الشعور بالوحدة ويقترن بحب الإيثار والحب الحقيقي. إنه رمز للشباب والزراعة والهدوء والرفقة. صابون طبيعي، بدون إضافات تبيض وغني بالمواد المطرية.

SR - БИЉНИ САПУН

Ружичаста преноси осећај заштите, уклања усамљеност и повезује се с несебичном и истинитом љубављу. Символ је младости, невиности, смирености и нежности. Природан сапун, без избелујућих додатака и богат омекшавајућим супстанцама.

SV - VEGETABILISK TVÅL

Rosa förmedlar skydd, tar bort ensamhet och förknippas med osjälvisk och sann kärlek. Det är en symbol för ungdom, oskuld, lugn och ömhet. En naturlig tvål, utan blekmedel och rik på mjukgörande ämnen.

SL - RASTLINSKO MILO

Rožnata barva daje občutek zaščite, odpravlja osamljenost in je povezana z nesebično in resnično ljubeznijo. Je simbol mladosti, nedolžnosti, miru in nežnosti. Naravno milo, brez belilnih dodatkov, bogato z emolientnimi snovmi.

HE - יחמצ ונבס
למס אוה. תינוכמ יתלבו תיתימא הבהאל ר'וישמו תודידב גיפמ, הנגה תשוחת רביעמ דורו. תינוכמ סירמוחב רישע, הנבלה יפסות אלל, יעבט ונבס. תונידעו עגור, תומימת, סירוענל.

ZH - 植物香皂

粉色传达保护感，消除孤独，并与无私和真挚的爱联系在一起。它象征青春、纯真、平静和温柔。天然香皂，不含增白添加剂，富含柔润成分。

EN - VEGETABLE SOAP

Pink transmits protection, takes away the loneliness and is associated with unselfish and true love. It is a symbol of youth, innocence, calm and tenderness. A natural soap, without whitening additives and rich in emollient substances.

HI - यनस्पति साबुन

गुलाबी रंग सुरक्षा का संचार करता है, अकेलेपन को दूर करता है और नसिवाश् और सच्चे प्रेम से जुड़ा होता है। यह युवावस्था, मासूमियत, शांति और कोमलता का प्रतीक है। एक प्राकृतिक साबुन, बर्नि कसि ब्लीचिंग सामग्री के, जो कोमलता प्रदान करने वाले तत्वों से भरपूर है।

FI - KASVISAIPPUA

Vaaleanpunainen välittää suojelun tunnetta, poistaa yksinäisyyden ja liittyy pyyteettömyään ja aitoon rakkauteen. Se on nuoruuden, viattomuuden, rauhan ja lempeyden symboli. Luonnollinen saippua, ilman valkaisevia lisäaineita, täynnä pehmentäviä aineita.

IS - JURTASÁPA

Bleikur tákna vern, dregur úr einmanaleika og tengist óeigingjarnri og sannri ást. Hún er tákn æsku, sakleysis, rósemi og mildi. Náttúruleg sápa, án hvítunaraukefna og rík af mykjandi efnum.

NO - VEGETABILSK SÅPE

Rosa formidler beskyttelse, tar bort ensomhet og forbindes med uselvisk og ekte kjærlighet. Den er et symbol på ungdom, uskyld, ro og ømhet. En naturlig såpe uten blekende tilsetninger, rik på mykgjørende stoffer.

DA - VEGETABILSK SÆBE

Lyserød udstråler beskyttelse, fjerner ensomhed og forbindes med uselvisk og sand kærlighed. Den er et symbol på ungdom, uskyld, ro og ømhed. En naturlig sæbe uden blegemidler og rig på blødgørende stoffer.

PL - MYDŁO ROŚLINNE

Różowy kolor niesie poczucie ochrony, usuwa samotność i kojarzy się z bezinteresowną i prawdziwą miłością. Jest symbolem młodości, niewinności, spokoju i delikatności. Naturalne mydło, bez dodatków wybielających, bogate w substancje zmiękczające.

HU - NÖVÉNYI SZAPPAN

A rózsaszín a védelem érzését közvetíti, elűzi a magányt, és az önzetlen, igaz szerelemmel társul. A fiatalság, az ártatlanság, a nyugalom és a gyengédség szimbóluma. Természetes szappan, fehérítő adalékok nélkül, bőrlágyító anyagokban gazdag.

HR - BIJJNI SAPUN

Ružičasta boja prenosi osjećaj zaštite, uklanja usamljenost i povezuje se s nesebičnom i istinskom ljubavlju. Ona je simbol mladosti, nevinosti, smirenosti i nježnosti. Prirodni sapun, bez dodataka za izbjeljivanje, bogat omekšavajućim tvarima.

CS - ROSTLINNÉ MÝDLŮ

Růžová barva vyjadřuje ochranu, zahání osamělost a spojuje se s nezištnou a opravdovou láskou. Je symbolem mládí, nevinosti, klidu a něžnosti. Přírodní mýdlo bez bělicích přísad, bohaté na změkčující látky.



CRSP14Q

14 g - 0.49 oz.

IT - IGIENE INTIMA

Celeste, colore emblema della lealtà e dell'idealismo, trasmette senso di tranquillità, di calma e serenità. Il prodotto rispetta il pH naturale della pelle detergendola delicatamente.

FR - HYGIÈNE INTIME

Le bleu ciel, couleur emblématique de la loyauté et de l'idéalisme, transmet un sens de tranquillité, de calme, de sérénité et de paix. Le produit respecte le pH naturel de la peau en donnant une sensation de fraîcheur et de propre.

ES - JABÓN ÍNTIMO

Celeste, el color emblemático de lealtad e ilusión, transmite una sensación de calma, placidez, serenidad y paz. El producto respeta el pH natural de la piel dando una sensación de frescura y limpieza.

DE - INTIMPFLEGE

Die Farbe Hellblau symbolisiert Loyalität und Idealismus und sorgt für Gelassenheit, Ruhe, Unbeschwertheit und Frieden. Das Produkt mit hautfreundlichem pH-Wert sorgt für ein frisches und sauberes Gefühl auf der Haut.

PT - HIGIENE ÍNTIMA

Azul celeste, cor emblema da lealdade e do idealismo, transmite uma sensação de tranquilidade, de calma, de serenidade e de paz. O produto respeita o pH natural da pele conferindo-lhe uma sensação de frescura e limpeza.

NL - PLANTAARDIGE ZEEP

Roze staat voor bescherming, neemt eenzaamheid weg en wordt gekoppeld aan onzelfzuchtige en ware liefde. Het is een symbool van jeugd, onschuld, rust en tederheid. Een natuurlijke zeep, zonder blekende bestanddelen en rijk aan verzachtende stoffen.

GR - ΒΑΘΙΑ ΦΡΟΝΤΙΔΑ

Το μπλε, χρωματικό έμβλημα της πίστης και του ιδεαλισμού, μεταφέρει μια αίσθηση ηρεμίας, γαλήνης και ειρήνης. Αυτό το προϊόν διατηρεί το φυσικό pH της επιδερμίδας, δίνοντας μια αίσθηση φρεσκάδας και καθαριότητας.

RO - IGIENĂ INTIMĂ

Albastru, culoare emblemă a loialității și idealismului, transmite un sentiment de calm, seninătate și pace. Acest produs menține pH-ul natural al pielii, oferind o senzație de prospețime și curat.

BG - ИНТИМНА ГРИЖА

Синята, цветна емблема на лоялност и идеализъм, предава усещане за спокойствие, тишина и мир. Този продукт поддържа естественото pH на кожата, придавайки усещане за свежест и чистота.

RU - ИНТИМНАЯ ГИГИЕНА

Лазурный - геральдический цвет лояльности и приверженности идеалам, придает ощущение спокойствия, умиротворенности, ясности духа и мира. Средство поддерживает естественный pH кожи, придавая ощущение свежести и чистоты.

AR - قس اس حلا قطن ملا لوس غ ل ج
اللون السماوي، هو رمز الولاء والمثالية، يبعث إحساس بالسكينة، والهدوء، والصفاء والسلام. يراعى المنتج درجة الطبيعية للجلد مما يعطي شعوراً بالنضارة والنظافة (pH) حموضة الجلد.

SR - ИНТИМНА НЕГА

Плава, као симбол оданости и идеализма, преноси осећај смирености, спокоја и мира. Овај производ одржава природни pH коже, пружајући осећај свежине и чистоте.

SV - INTIMVÅRD

Blått, färgens symbol för lojalitet och idealism, förmedlar en känsla av lugn, frid och harmoni. Denna produkt bevarar hudens naturliga pH och ger en känsla av fräschhet och renhet.

SL - NEGA ZA INTIMNE PREDELE

Modra barva, simbol zvestobe in idealizma, prinaša občutek miru, spokojnosti in tišine. Izdelek ohranja naravni pH kože in daje občutek svežine ter čistoče.

HE - ימיניא חופיט
לע רמוש זה רצום. מולשו הוולש, עגור תשוחת קינעם, סזילאידיאו תונמאג למסמה עבב, לוחכ ויקינו תוננער תשוחת קינעמו רועה לש יעבטה ה-pH.

ZH - 私密护理

蓝色象征忠诚和理想主义，传达出平静、安宁与和平的感觉。本产品维持肌肤的自然pH值，带来清新洁净的感受。

EN - INTIMATE CARE

Blue, color emblem of loyalty and idealism, conveys a sense of calm, serenity and peace. This product maintains the natural pH of the skin, giving a feeling of freshness and clean.

HI - इंटिमेट केयर

नीला रंग वफादारी और आदर्शवाद का प्रतीक है, जो शांति, सुकून और मेल-मलिका की भावना देता है। यह उत्पाद त्वचा के प्राकृतिक पीएच को बनाए रखता है और ताजगी व स्वच्छता का अहसास कराता है।

FI - INTIIMIHUOLTO

Sininen, uskollisuuden ja idealismin väri, välittää rauhan, tyyneyden ja hiljaisuuden tunteen. Tämä tuote säilyttää ihon luonnollisen pH:n ja antaa raikkaan ja puhtaan tunteen.

IS - NÁINIR UMHIRÐA

Blár, litur sem tákna truggð og hugsjónir, gefur tilfinningu fyrir ró, kyrrð og friði. Þessi vara viðheldur náttúrulegu sýrustigi húðarinnar og gefur ferskleika og hreinleikatilfinningu.

NO - INTIMPLEIE

Blått, symbol på lojalitet og idealisme, gir en følelse av ro, stillhet og fred. Dette produktet opprettholder hudens naturlige pH og gir en følelse av friskhet og renhet.

DA - INTIMPLEJE

Blå, farven for lojalitet og idealisme, giver en følelse af ro, harmoni og fred. Dette produkt opretholder hudens naturlige pH og giver en følelse af friskhed og renhed.

PL - PIELEGNACJA INTYMNA

Niebieski, kolor lojalności i idealizmu, niesie ze sobą poczucie spokoju, ciszy i pokoju. Ten produkt utrzymuje naturalne pH skóry, dając uczucie świeżości i czystości.

HU - INTIMI HIGIÉNIA

A kék, a hűség és idealizmus színe, nyugalmat, békét és csendet sugall. Ez a termék megőrzi a bőr természetes pH-értékét, frissesség- és tisztaságérzetet nyújtva.

HR - INTIMNA NEGA

Plava boja, simbol lojalnosti i idealizma, donosi osjećaj mira, spokoja i tišine. Ovaj proizvod održava prirodni pH kože i pruža osjećaj svježine i čistoće.

CS - INTIMNÍ PÉČE

Modrá barva, symbol lojality a idealismu, přináší pocit klidu, míru a ticha. Tento produkt udržuje přirozené pH pokožky a poskytuje pocit svěžesti a čistoty.



CRIG10
10 ml - 0.33 fl. oz.

IT - COFANETTO SINGOLO (per chi non rinuncia al benessere)

Contiene: bagnoschiuma, shampoo, crema corpo, balsamo, astuccio: cuffia doccia/sapone. Il packaging così concepito è oggetto di registrazione di cui la Sydex ne possiede la proprietà.

FR - **COFFRET INDIVIDUEL** (pour ceux qui ne renoncent pas au bien-être)
Contient : bain moussant, shampooing, crème pour le corps, après-shampooing, étui : bonnet de douche/savon.

L'emballage conçu de cette manière est enregistré et appartient à Sydex.

ES - **ESTUCHE INDIVIDUAL** (para quienes no renuncian al bienestar)
Contiene: gel de baño, champú, crema corporal, acondicionador, estuche: gorro de ducha/jabón.

El embalaje diseñado de esta forma está registrado y es propiedad de Sydex.

DE - **EINZELBOX** (für alle, die auf Wohlbefinden nicht verzichten)
Enthält: Badezusatz, Shampoo, Körpercreme, Conditioner, Etui: Duschhaube/Seife.
Die auf diese Weise gestaltete Verpackung ist registriert und Eigentum von Sydex.

PT - **CAIXA INDIVIDUAL** (para quem não abdica do bem-estar)
Contém: espuma de banho, champô, creme corporal, amaciador, estojo: touca de banho/sabão.

A embalagem concebida desta forma está registrada e é propriedade da Sydex.

NL - **ENKELE DOOS** (voor wie welzijn niet opgeeft)
Bevat: badschuim, shampoo, bodycrème, conditioner, etui: douchekep/zeep.
De op deze manier ontworpen verpakking is geregistreerd en eigendom van Sydex.

EL - **ΜΟΝΟΚΟΥΤΙ** (για όσους δεν εγκαταλείπουν την ευεξία)
Περιέχει: αφρόλουτρο, σαμπουάν, κρέμα σώματος, μαλακτικό, θήκη: σκουφάκι μπάνιου/σαπούνι.
Η συσκευασία που σχεδιάστηκε με αυτόν τον τρόπο είναι καταχωρημένη και ανήκει στη Sydex.

RO - **CUTIE SINGURĂ** (pentru cei care nu renunță la bunăstare)
Conține: spumă de baie, șampon, cremă de corp, balsam, etui: cască de duș/săpun.
Ambalajul conceput astfel este înregistrat și deținut de Sydex.

BG - **ЕДИНИЧНА КУТИЯ** (за тези, които не се отказват от благополучието)
Съдържа: пяна за баня, шампоан, крем за тяло, балсам, кутия: шапка за душ/сапун.
Опаковката, проектирана по този начин, е регистрирана и притежание на Sydex.

RU - **ОДИНОЧНЫЙ НАБОР** (для тех, кто не отказывается от благополучия)
Содержит: пена для ванны, шампунь, крем для тела, кондиционер, футляр: шапочка для душа/мыло.
Упаковка, разработанная таким образом, зарегистрирована и принадлежит компании Sydex.

AR - علية يد واحد للأولئك الذين يستمتعون بالرفاهية
حتوي على: رغوة استحمام، شامبو، كريم للجسم، بلسم، علية: قبعة استحمام/صابون
Sidxex التغليف المصمم بهذه الطريقة مسجل ومملوك لشركة.

SR - **JEDNA KUTIJA** (za one koji ne odustaju od blagostanja)
Sadrži: kupku, šampon, kremu za tijelo, regeneratorski, kutijicu: kapa za tuširanje/sapun.
Ambalaža dizajnirana na ovaj način je registrovana i u vlasništvu Sydexa.

SV - **ENKELFÖRPACKNING** (för dem som inte ger upp sitt välbefinnande)
Innehåller: badskum, schampo, kroppskrämer, balsam, etui: duschmössa/tvål.
Förpackningen i denna utformning är registrerad och ägs av Sydex.

SL - **ENOJNA SKATLA** (za tiste, ki se ne odrečejo dobremu počutju)
Vsebuje: peno za kopalje, šampon, kremo za telo, balzam, etui: kapa za prhanje/milo.
Embalaza, zasnovana na ta način, je registrirana in v lasti podjetja Sydex.

HE - תחא הספוק (החזור לע רתומ אלש ימל)
וּבְסֵוּת/תְּחִלְקָמ עֵבֹכ: דְרָאמ, רְכֵרֵמ, פּוּג סֵרֵק, וּפְמֵש, טַבְמָא יֶצֶק: הַלִּימֵק
סִקִּידִים תּוֹלַעֲבַב הַמוֹשֵׁר הַזֶּ בּוֹעִיעַב הַזִּירָא.

ZH - 单盒装 (献给不放弃健康的人)
包含: 沐浴露、洗发水、身体乳、护发素、包装盒: 浴帽/香皂。
此设计的包装已注册并归Sydex所有。

HI - **संगिल बॉक्स** (उनके लिए जो भलाई नहीं छोड़ते)
में शामिल हैं: स्नान फ़ॉम, शैम्पू, बॉडी क्रीम, कंडीशनिंग, केस: शॉवर कैप/साबुन।
इस तरह से डिज़ाइन की गई पैकेजिंग पंजीकृत है और Sydex की संपत्ति है।

EN - SINGLE BOX (for those who don't give up wellness)

Contains: bath foam, shampoo, body cream, conditioner, case: shower cap/soap.
The packaging designed in this way is registered and owned by Sydex.

FI - **YKSI PAKKAUS** (niille, jotka eivät luovu hyvinvoinnista)
Sisältää: kylpyvaahdot, shampoo, vartalovoide, hoitoaine, kotelo: suihkumyssy/saippua.
Tällä tavalla suunniteltu pakkaus on rekisteröity ja Sydexin omistama.

IS - **EININGAPAKKI** (fyrir þá sem gefast ekki upp á vellíðan)
Inniheldur: baðfroðu, sjámpó, líkamskrem, hárnæringu, hulstur: sturtuhetta/sápa.
Umþúðirnar eru hannaðar á þennan hátt og eru skráðar eign Sydex.

NO - **ENKELTPAKKE** (for de som ikke gir opp velvære)
Inneholder: badefoam, sjampo, kroppskrem, balsam, etui: dusjhette/såpe.
Emballasjen designet på denne måten er registrert og eid av Sydex.

DA - **ENKELTBOKS** (til dem der ikke giver op på velvære)
Indeholder: bade skum, shampoo, bodycreme, balsam, etui: badehætte/sæbe.
Emballagen designet på denne måde er registreret og ejes af Sydex.

PL - **POJEDYNCZE PUDEŁKO** (dla tych, którzy nie rezygnują z dobrego samopoczucia)
Zawiera: plyn do kąpieli, szampon, krem do ciała, odżywkę, etui: czepiec pod prysznic/mydło.
Opakowanie zaprojektowane w ten sposób jest zarejestrowane i należy do firmy Sydex.

HU - **EGYES CSOMAG** (azoknak, akik nem mondanak le a jó közérzetről)
Tartalmaz: fürdőhabot, sampont, testápoló krémet, balzsamot, tokot: zuhanysapkát/szappant.

A csomagolás ebben a formában a Sydex bejegyzett tulajdona.

HR - **JEDINSTVENA KUTIJA** (za one koji ne odustaju od blagostanja)
Sadrži: pjenu za kupanje, šampon, kremu za tijelo, regeneratorski, etui: kapa za tuširanje/sapun.
Pakiranje dizajnirano na ovaj način je registrirano i u vlasništvu Sydexa.

CS - **JEDNOTLIVÁ KRABÍČKA** (pro ty, kteří se nevzdávají pohody)
Obsahuje: pěnu do koupele, šampon, tělový krém, kondicionér, pouzdro: čepice do sprchy/mydlo.
Balení navržené tímto způsobem je registrováno a je majetkem společnosti Sydex.



C-COLOR/30

IT - COFANETTO SINGOLO (per chi non rinuncia al benessere)

Contiene: 2 Bagnoschiuma, 2 Shampoo, 1 astuccio Cuffia Doccia e 2 Saponi.
Il packaging così concepito è oggetto di registrazione di cui la Sydex ne possiede la proprietà.

FR - **COFFRET SINGLE** (pour ceux qui ne veulent pas renoncer au bien-être)
Il contient: 2 Gel douche, 2 shampooing, étui avec bonnet de douche, 2 savon.
Les emballages ainsi conçus sont déposés et appartiennent à Sydex.

ES - **ESTUCHE INDIVIDUAL** (para quien no quiere renunciar al bienestar)
Contiene: 2 Espuma de baño, 2 Champú, 1 neceser Gorro Duch, 2 Jabón.
Este packaging es objeto de registro cuya propiedad corresponde a Sydex.

DE - **EINZEL-SET** (für alle, die sich rundum wohlfühlen möchten)
Enthält: 2 Badeschaum, Shampoo, Intimhygiene, Körpercreme, Etui Duschhaube/Seife.
Die Verpackungsgestaltung ist eingetragen, der Inhaber ist Sydex.

PT - **CONJUNTO INDIVIDUAL** (para quem não abdica do bem-estar)
Contém: 2 Espuma de banho, 2 Champô, 1 bolsa sabonete, 2 Touca de banho.
A embalagem concebida desta forma está registada e é propriedade da Sydex.

NL - **BOXSET SINGLE** (voor degenen die niet afzien van welzijn)
Bevat: 2 Douchegel, 2 Shampoo, 1 Etui met Badmuts, 2 zeep.
De verpakking die op deze manier is ontworpen, is beschermd en eigendom van Sydex.

GR - ΜΕΜΟΝΩΜΕΝΗ ΘΗΚΗ

(για όσους δεν εγκαταλείπουν την ευημερία)
Περιέχει: 2 Αφρόλουτρο, 2 σαμπουάν, 1 σκουφάκι ντους, 2 σαπούνι.
Η συσκευασία που σχεδιάστηκε με αυτόν τον τρόπο υπόκειται σε πατέντα την οποία κατέχει η Sydex

RO - **CASEȚĂ PENTRU O SINGURĂ PERSOANĂ** (pentru cele ce nu renunță la bunăstare)
Conține: 2 Gel de duș, 2 șampon, 1 trusă cască de duș, 2 săpun.
Ambalajul astfel conceput face obiectul înregistrării, deținute de Sydex.

BG - **ЕДИНИЧНА КУТИЯ** (само за тези, които не се отказват от благосъстоянието)
Съдържа: 2 Пяна за вана, 2 шампоан, 1 калъф шапка ду, 2 сапун.
Така създадената опаковка е предмет на регистрация, собственост на Sydex.

RU - **ОТДЕЛЬНЫЙ КОФР** (для тех, кто не отказывается от хорошего самочувствия)
Содержит: Пена для ванны, шампунь, интимная гигиена, лосьон для тела, набор из шапочки для купания и мыла. Разработанная таким образом упаковка запатентована, а право собственности принадлежит компании Sydex.

AR - علية يد واحد (لؤلؤك الذين يستمتعون بالرفاهية)
يحتوي على: 2 جل استحمام، 2 شامبو، 1 علية لغطاء الاستحمام و2 صابون.
التغليف المصمم بهذه الطريقة مسجل ومملوك لشركة سيدكس.

SR - **JEDNA KUTIJA** (za one koji ne odustaju od blagostanja)
Sadrži: 2 kupku, 2 šampon, 1 kapu za tuširanje, 2 kutijicu za sapun. Ambalaža dizajnirana na ovaj način je registrovana i u vlasništvu Sydexa.

SV - **ENKELFÖRPACKNING** (för dem som inte ger upp sitt välbefinnande)
Innehåller: 2 Badskum, 2 Schampo, 1 duschmossa, 2 tvålköpp.
Förpackningen i denna utformning är registrerad och ägs av Sydex.

SL - **ENOJNA ŠKATLA** (za tiste, ki se ne odrečejo dobremu počutju)
Vsebuje: 2 Peno za kopel, 2 šampon, 1 kapo za prhanje, 2 škatlico za milo.
Embalaža, zasnovana na ta način, je registrirana in v lasti podjetja Sydex.

HE - החומר לע רתומו אלש ימל) תחא הספוק)
ונבס תספוק/תחלקמ עבוכ, פיוג טרק, ימיטניא חופיט, ופמש, טבמא רצק: הקלימ
קדיס תולעבב המושר רכ הבצועש הירארה

ZH - 单盒装 (献给不放弃健康的人)
包含: 2瓶沐浴露、2瓶洗发水、1个浴帽盒和2块香皂。
此设计的包装已注册, 并归Sydex所有。

HI - **सिंगल बॉक्स** (उनके लिए जो भलाई नहीं छोड़ते)
में शामिल हैं: स्नान फोम, शैम्पू, अंतरंग देखभाल, बांडी क्रीम, शॉवर कैप/साबुन केस।
इस तरह से डिज़ाइन की गई पैकेजिंग पंजीकृत है और Sydex की संपत्ति है।

EN - SINGLE BOX (for those who don't give up wellness)

Contains: 2 Bath foam, 2 Shampoo, 1 Shower cap and 2 Soaps case.
The packaging designed in this way is registered and owned by Sydex.

FI - **YKSI PAKKAUS** (niille, jotka eivät luovu hyvinvoinnista)
Sisältää: 2 Kylpyvahto, 2 Shampoo, 1 Suihkumyssi, 2 Saippuarasia.
Tällä tavalla suunniteltu pakkaus on rekisteröity ja Sydexin omistama.

IS - **EININGAPAKKI** (fyrir þá sem gefast ekki upp á vellíðan)
Inniheldur: 2 Baðfroðu, 2 Sjámpó, 1 Sturtuhetta, 2 Sápukassi.
Umbúðirnar eru hannaðar á þennan hátt og eru skráðar eign Sydex.

NO - **ENKELTPAKKE** (for de som ikke gir opp velvære)
Inneholder: 2 Badefoam, 2 Sjampo, 1 dusjhette, 2 såpebokse.
Emballasjen designet på denne måten er registrert og eid av Sydex.

DA - **ENKELTBOKS** (til dem der ikke giver op på velvære)
Indeholder: 2 Bade skum, 2 Shampoo, 1 Badehætte, 2 Sæbeæske.
Emballagen designet på denne måde er registreret og ejet af Sydex.

PL - **POJEDYNCZE PUDEŁKO** (dla tych, którzy nie rezygnują z dobrego samopoczucia)
Zawiera: plyn do kąpiel, szampon, pielęgnację intymną, balsam do ciała, zapek pod prysznic/pudełko na mydło. Opakowanie zaprojektowane w ten sposób jest zarejestrowane i należy do firmy Sydex.

HU - **EGYES CSOMAG** (azoknak, akik nem adják fel a jó közérzetet)
Tartalmaz: 2 Fürdőhabot, 2 Sampont, 1 Zuhanyapákát, 2 szappantartót.
A csomagolás ebben a formában a Sydex bejegyzett tulajdona.

HR - **JEDINSTVENA KUTIJA** (za one koji ne odustaju od blagostanja)
Sadrži: 2 Pjenu za kupanje, 2 šampon, 1 kapu za tuširanje, 2 kutiju za sapun.
Pakiranje dizajnirano na ovaj način je registrirano i u vlasništvu Sydexa.

CS - **JEDNOTLIVÁ KRABÍČKA** (pro ty, kteří se nevzdávají pohody)
Obsahuje: 2 pěnu do koupele, 2 šampon, 1 čepiči do sprchy, 2 krabičku na mýdlo.
Balení navržené tímto způsobem je registrováno a je majetkem společnosti Sydex.



C-COLOR/30-2

IT - SET RASATURA

FR - COFFRET RASAGE
 ES - SET DE AFEITADO
 DE - RASIER-SET
 PT - CONJUNTO DE BARBEAR
 NL - SCHEERSET
 EL - ΣΕΤ ΣΥΡΙΖΜΑΤΟΣ
 RO - SET DE BĂRBIERIT
 BG - КОМПЛЕКТ ЗА БРЪСНЕНЕ
 RU - НАБОР ДЛЯ БРИТЬЯ
 SR - SET ZA BRIJANJE
 SV - RAKSET

EN - SHAVING SET

SL - SET ZA BRITJE
 HI - शेवण सेट
 ZH - 剃须套装
 FI - PARRANAJOSETTI
 IS - RAKSETT
 NO - BARBERINGSSETT
 DA - BARBERINGSÆT
 PL - ZESTAW DO GOLENIA
 HU - BOROTVÁLKOZÓ KÉSZLET
 HR - SET ZA BRIJANJE
 CS - HOLICI SADA

IT - VANITY KIT

FR - TROUSSE DE COURTOISIE
 ES - KIT DE ASEO PERSONAL
 DE - Kosmetikset
 PT - KIT DE HIGIENE PESSOAL
 NL - VERZORGINGSSET
 EL - ΣΕΤ ΠΕΡΙΠΟΙΗΣΗΣ
 RO - TRUSĂ DE TOALETĂ
 BG - КОМПЛЕКТ ЗА ТОАЛЕТ
 RU - НАБОР ДЛЯ УХОДА
 SR - SET ZA LIČNU HIGIJENU
 SV - NECESSÄR

EN - VANITY KIT

SL - KOMPLET ZA NEGO
 HI - सौंदर्य किट
 ZH - 梳洗包
 FI - HYGIENIATARVIKESETTI
 IS - SNYRTIVÖRURETT
 NO - TOALETTSETT
 DA - TOILETSÆT
 PL - ZESTAW HIGIENICZNY
 HU - PIPERE KÉSZLET
 HR - SET ZA OSOBNU NJEGU
 CS - KOSMETICKÁ SADA

IT - CUFFIA DOCCIA

FR - BONNET DE DOUCH
 ES - GORRO DE DUCHA
 DE - DUSCHHAUBE
 PT - TOUCA DE BANHO
 NL - DOUCHEMUT
 EL - ΣΚΟΥΦΑΚΙ ΜΠΑΝΙΟΥ
 RO - BONETĂ DE DUȘ
 BG - ШАПКА ЗА ДУШ
 RU - ШАПОЧКА ДЛЯ ДУШ
 SR - KAPA ZA TUŠIRANJE
 SV - DUSCHMÖSSA

EN - SHOWER CAP

SL - KAPICA ZA PRHANJE
 HI - शौचर कप
 ZH - 浴帽
 FI - SUIHKUMYSSY
 IS - STURTUHETTA
 NO - DUSJHETTE
 DA - BADEHÆTTE
 PL - CZEPEK KAPIELOWY
 HU - ZUHANYSAPKA
 HR - KAPA ZA TUŠIRANJE
 CS - KOUPAČÍ ČEPIČE



CRSRFP



CRSVFP



CRCDFP

IT - SET DENTI	EN - DENTAL KIT
FR - KIT DENTAIRE	SL - ZOBOZDRAVSTVENI SET
ES - SET DENTAL	HE - ערכת שיניים
DE - ZAHNSET	ZH - 牙具套装
PT - KIT DENTÁRIO	HI - डेंटल किट
NL - TANDENSET	FI - HAMMASTARVIKKEET
EL - ΣΕΤ ΔΟΝΤΙΩΝ	IS - TANNASETT
RO - SET DENTA	NO - TANNSETT
BG - ДЕНТАЛЕН КОМПЛЕКТ	DA - TANDSÆT
RU - ЗУБНОЙ НАБОР	PL - ZESTAW DENTYSTYCZNY
SR - SET ZA ZUBE	HU - FOGÁPOLÁSI KÉSZLET
SV - TANDKIT	HR - SET ZA ZUBE
	CS - ZUBNÍ SADA

IT - KIT CUCITO	EN - SEWING KIT
FR - KIT DE COUTURE	SL - KOMPLET ZA ŠIVANJE
ES - KIT DE COSTURA	HE - ערכת תפירה
DE - NÄHSET	ZH - 缝纫套装
PT - KIT DE COSTURA	HI - सिलाई किट
NL - NAAISE	FI - OMPELUSETTI
EL - ΣΕΤ ΡΑΠΤΙΚΗΣ	IS - SAUMASETT
RO - KIT DE CUSUT	NO - SYSÆTT
BG - КОМПЛЕКТ ЗА ШИЕНЕ	DA - SYSÆT
RU - НАБОР ДЛЯ ШИТЬЯ	PL - ZESTAW DO SZYCIA
SR - SET ZA ŠIVENJE	HU - VARRÓKÉSZLET
SV - SYKIT	HR - SET ZA ŠIVANJE
	CS - ŠICI SOUPRAVA

IT - SPUGNA LUSTRASCARPE	EN - SHOE SHINE SPONGE
FR - ÉPONGE À CHAUSSURES	SL - GOBICA ZA LOŠČENJE ČEVLJE
ES - ESPONJA LUSTRAZAPATOS	HE - ספוג לניקוי נעליים
DE - SCHUHPUTZSCHWAMM	ZH - 擦鞋海绵
PT - ESPONJA PARA LUSTRA SAPATOS	HI - जूते चमकाने वाला स्पंज
NL - SCHOENPOETSSPONS	FI - KENGÄNKILLOTUSSIENI
EL - ΣΦΟΥΓΑΡΙ ΓΛΑΜΑΤΟΣ ΠΑΠΟΥΧΙΩΝ	IS - SKÓPUSSUVAMPUR
RO - BURETERENTRU LUSTRUIȚI PANTOFI	NO - SKOPUSSÆSVAMP
BG - ГЪБА ЗА ЛЪСКАНЕ НА ОБУВКИ	DA - SKOPUDSESVAMP
RU - ГУБКА ДЛЯ ЧИСТКИ ОБУВИ	PL - GĄBKA DO POLEROWANIA BUTÓW
SR - SUNDER ZA ČIŠTAŃJE ČIPELA	HU - CIPŐFÉNYEZŐ SZIVACS
SV - SKOPUTSSVAMP	HR - SPUŽIVA ZA CIPELE
	CS - HOUBÍČKA NA LEŠTĚNÍ BOT



CRSDLFP



CRSCFP



CRSLFP





COLOR
Color Your Wellness.